

# INFO-PARENTS



- Notre journal mensuel

Nous vous invitons à consulter le site Internet de notre école à l'adresse suivante : <https://stedouard.cssdgs.gouv.qc.ca/>

8 décembre	Journée pédagogique
22 décembre au 2 janvier	Vacances de Noël
5 janvier	Journée pédagogique



## **Conseil d'établissement**

La prochaine séance aura lieu jeudi le 11 décembre prochain à la salle polyvalente de l'école à 18 h 30.

## **Paiement de facture pour le service de garde**

Plusieurs parents ont effectué le paiement avec le mauvais # de référence. Il est important que vous utilisiez le # de référence qui apparaît sur la facture du service de garde. **Il débute par 66.**

## **Campagne de financement : un énorme merci de votre soutien précieux!**

C'est avec fébrilité et avec une grande fierté que nous vous annonçons aujourd'hui que nous avons atteint **118 %** de notre objectif en récoltant plus de 10 000\$ avec la vente de produits d'érable!

Nous tenons à remercier sincèrement tous les généreux participants et donateurs de nous avoir soutenus tout au long de la collecte de fonds. Votre aide a été très précieuse!

Les fonds récoltés serviront à organiser des activités stimulantes pour les élèves qui augmenteront leur sentiment d'appartenance envers notre belle école!

Pour ceux qui ont fait des achats, la remise des produits aura lieu lundi le **15 décembre**. Vous recevrez les détails prochainement par courriel.



# 10 000 fois merci!

10 000 fois merci!

**Transmission des maladies infectieuses dans les écoles et au service de garde**

**IMPORTANT**

Plusieurs virus circulent actuellement dans les écoles, les services de garde et la population. Nous vous demandons votre collaboration pour limiter le plus possible la propagation des maladies infectieuses.

Nous vous rappelons que vous devez garder votre enfant à la maison lors d'épisodes de fièvres, de diarrhée ou de vomissements. Le retour à l'école est possible seulement **24 heures APRÈS** la fièvre ou le dernier vomissement ou diarrhée.

**Voici les maladies infectieuses que vous devez déclarer**

(en appelant à l'école à la suite d'un diagnostic)

Diagnostic	Signalement au secrétariat	Diagnostic	Signalement au secrétariat
Conjonctivite	OUI	Oxyurose	OUI
Coqueluche	OUI	Pédiculose (poux)	OUI
Érythème infectieux (5e maladie)	OUI	Rougeole	OUI
Gastroentérite	OUI	Rubéole	OUI
Grippe	OUI	Teigne au cuir chevelu ou corps	OUI
Hépatite A	OUI	Varicelle	OUI
Impétigo, scarlatine, pharyngite à streptocoque du groupe A	OUI	Les informations ont été prises à partir du document : « <b>INTERVENTIONS DU CISSS EN MILIEU SCOLAIRE SELON LES MALADIES INFECTIEUSES</b> » du site de la direction de santé publique de la Montérégie.	

**Capsule dentaire du mois de décembre : le dentifrice**

**MON SOURIRE EN SANTÉ : le dentifrice**



**Lequel choisir?**

Un dentifrice contenant du fluorure est recommandé pour prévenir la carie dentaire.

Plusieurs saveurs sont disponibles.

Utilisez-le à partir de l'éruption de la première dent.



**Comment?**

Encouragez votre enfant à brosser ses dents 2 fois par jour pendant 2 minutes.

Pour un maximum d'efficacité, ne rincez pas la bouche après avoir craché.

**Quantité?**

Moins de 3 ans : la grosseur d'un grain de riz

À partir de 3 ans : la grosseur d'un petit pois



# COLLECTE DE CONSIGNES – LES FINISSANTS DE 6E



## EN MISSION!



Chers parents,

Nos grands de 6e année terminent bientôt leur parcours au primaire... et ça se fête!  
Pour souligner cette belle étape, nous lançons une collecte de consignes (bouteilles et canettes consignées).

Pourquoi?

Les fonds serviront à financer une sortie spéciale de fin de primaire.  
Et si jamais nous amassons un peu plus que prévu, le surplus sera versé dans la "fête des finissants".

Quand?

Du 1er décembre 2025 au 1er juin 2026.

Je m'occupe d'aller échanger les consignes, et l'argent sera ensuite partagé équitablement entre tous les élèves.

Chaque petite canette compte!  
Merci d'encourager nos jeunes dans cette belle aventure de fin d'année!

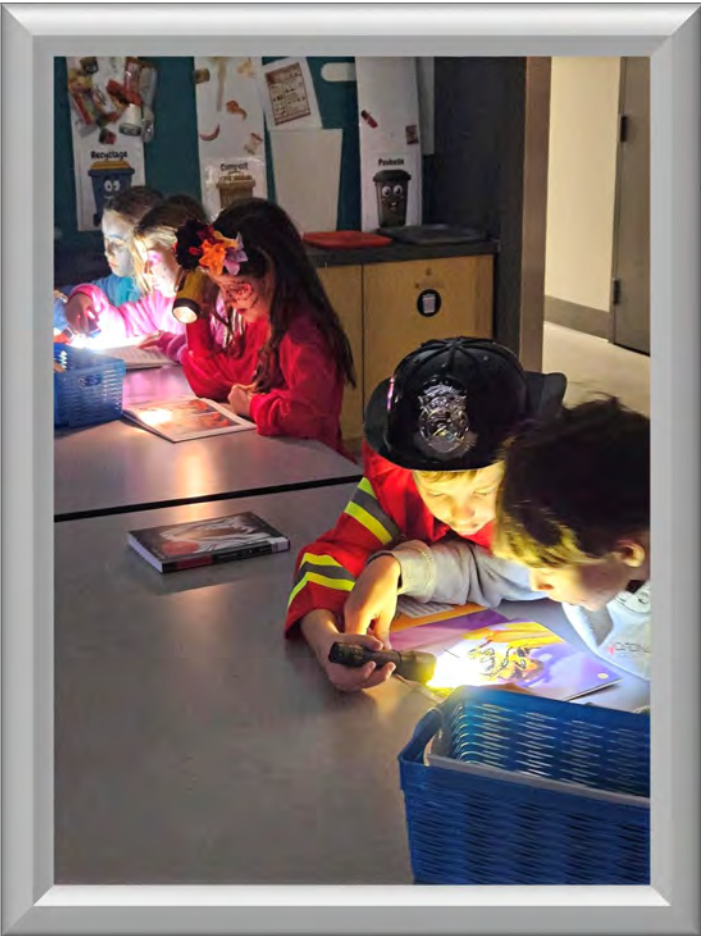
Mme Catherine,  
enseignante en 6e année

La boîte pour accueillir vos canettes se retrouvera entre les deux portes du secrétariat. N'oubliez pas de bien rincer vos canettes avant de nous les apporter.



# Des nouvelles de NOS élèves...

Lecture dans le noir pour Halloween !!



La classe de maternelle 4-5 ans est prête à vous accueillir pour un sELFie!



En maternelle 4 ans, on découvre les émotions!



Les élèves du groupe 931 se sont rendus au bureau de poste afin d'envoyer leur première correspondance scolaire.

Ils sont jumelés avec une classe d'adaptation scolaire de Maniwaki et ils échangeront des lettres avec les élèves de cette classe tout au long de l'année.

2<sup>e</sup> année

Les élèves ont eu la chance de participer à un atelier scientifique avec Prof Dino!



Visite à la bibliothèque municipale pour les groupes 201 et 202



Les élèves de 6<sup>e</sup> année sont en mode esprit des fêtes



## Des œuvres d'art pour tous les goûts!



Des arbres au pastel sec et encre de chine en 1<sup>re</sup> année



Les arbres à bijoux du groupe 301, à la manière de Natacha Wescoat



Des oiseaux sur une branche d'automne au pastel gras et sec par le groupe 202

À la maternelle, on crée des bonhommes de neige (groupe 011)



5<sup>e</sup> année



En novembre, ça bouge en 5<sup>e</sup> année : on s'amuse dans des parcours créés par les élèves au gymnaste!



On reçoit de la visite très spéciale!

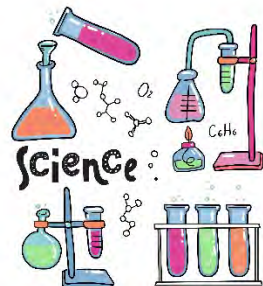


Les élèves ont choisi de jouer dans la neige comme période de récompense!





Les élèves de 1<sup>re</sup> année ont eu la chance de participer à des ateliers scientifiques avec Prof Dino



## Messages des T.E.S

**Si votre enfant MENT...**

À dire	À éviter
"Explique-moi ce qui s'est passé."	"Tu mentiras toujours, n'est-ce pas ?"
"Tu peux me dire ce qui te dérange ?"	"Je ne veux plus jamais entendre ce genre de mensonge."
"L'honnêteté est importante, parlons-en."	"Ce n'est pas grave, ce n'était qu'un petit mensonge."
"Je suis là pour t'écouter."	"Pourquoi est-ce que tu mens tout le temps ?"
"Merci d'être honnête avec moi."	"Tu me déçois."
"Je te fais confiance pour me dire la vérité."	"Tu n'es même pas digne de confiance."

effet  
effetauto-developpement.com



Chaque mois, vous trouverez dans cette section des capsules d'informations sur divers sujets.

# Messages des T.E.S (suite)

## Que dire à un enfant à propos des erreurs ?

Tu peux apprendre de tes erreurs pour t'améliorer.



Tu ne perds jamais : soit tu gagnes, soit tu apprends.

Ça a raté et on a besoin de trouver une autre manière de faire.



Tu ne comprends pas encore et on va tout faire pour comprendre bientôt.



Il faut du courage pour accepter de se montrer imparfait et poser des questions.

Il n'y a jamais d'échec, il n'y a que des expériences.



[apprendre-reviser-memoriser.fr](http://apprendre-reviser-memoriser.fr)

C'est en essayant encore et encore que la compétence s'acquiert et que l'intelligence se développe.



Réfléchir, c'est au moins autant se poser des questions qu'apporter des réponses.



Il y a rarement une seule et unique manière de répondre à une question mais plusieurs manières d'arriver à une même solution ou alors une autre solution qui n'a pas été encore explorée.

On apprend en essayant. On ne peut pas s'améliorer tant qu'on n'a pas fait un premier pas. Le quarantième essai sera meilleur que le premier. Tu vas continuer à t'améliorer grâce à l'habitude, à l'expérience et au retour des gens qui t'entourent.

# SÉANCE D'INFORMATION POUR LES PARENTS

## la stimulation du langage

**CHEZ LES TOUTS-PETITS**

**Stimulation du langage  
chez les 30-60 mois.**

Présenté par :

Centre de services  
scolaire des  
Grandes-Seigneuries  
Québec



### Sujets qui seront abordés:

- Les étapes attendues du développement du langage et de la communication
- Les stratégies de stimulation adaptées au niveau de développement
- Les échanges et réponses aux interrogations des parents

### Inscription en ligne via le lien suivant :

<https://www.eventbrite.ca/e/billets-seance-dinformation-langage-30-60-mois-1513740030179?aff=oddtcreator>



**Date: 3 décembre 2025**

**Heure: 19:00**

**Lieu: virtuel via TEAMS**



Mise à jour : novembre 2021

## SERVICE DE GARDE / SURVEILLANCE DU MIDI

Les premiers sourires du début et de la fin de journée!



[PÉDAGO DU 5 JANVIER 2026 \(Inscription du 1 au 7 déc.\)](#)

**SONDAGE :** Pour déterminer si le service de garde sera ouvert ou fermé durant la **semaine de relâche et le lundi de Pâques**, nous souhaitons connaître les besoins de garde des familles. Vous avez jusqu'au 30 novembre pour répondre [ICI](#).



### À VENIR EN DÉCEMBRE...



Pour : nos élèves  
De : l'équipe SDGM

**SPECTACLE DES FÊTES**

**DATE: 18 décembre**

**HEURE: 12 h00 à 12 h50**

**LOCAL: Gymnase**

### AVIS DE RECHERCHE

D.P. Pôle Nord  
Nom : Gribouille  
01-12-2024

D.P. Pôle Nord  
Nom : Cirouette  
01-12-2024

Nous appréhendons le retour de ces deux trouble-fête. Gardez l'œil et l'imagination bien ouverts!